

w. portfolio.

art direction .1

advertising .2

editorial .3

branding .4

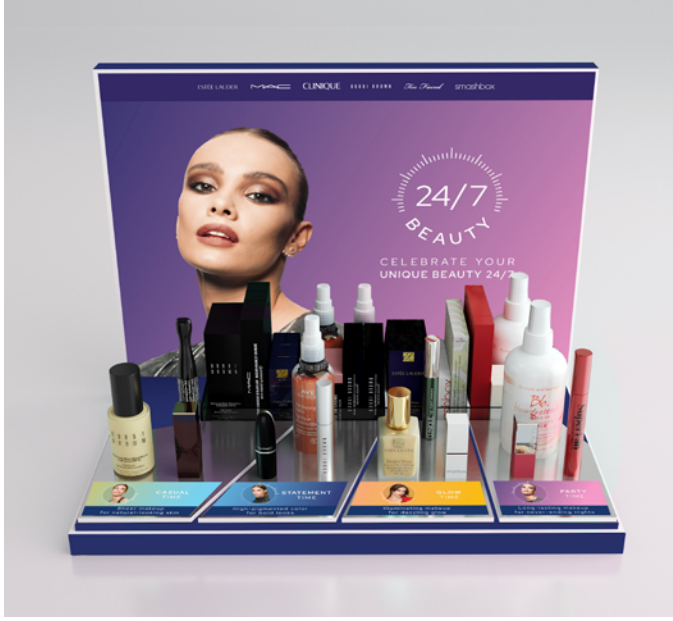
packaging .5

Production de visuels en série pour de nombreux produits des marques du groupe comme Palmolive



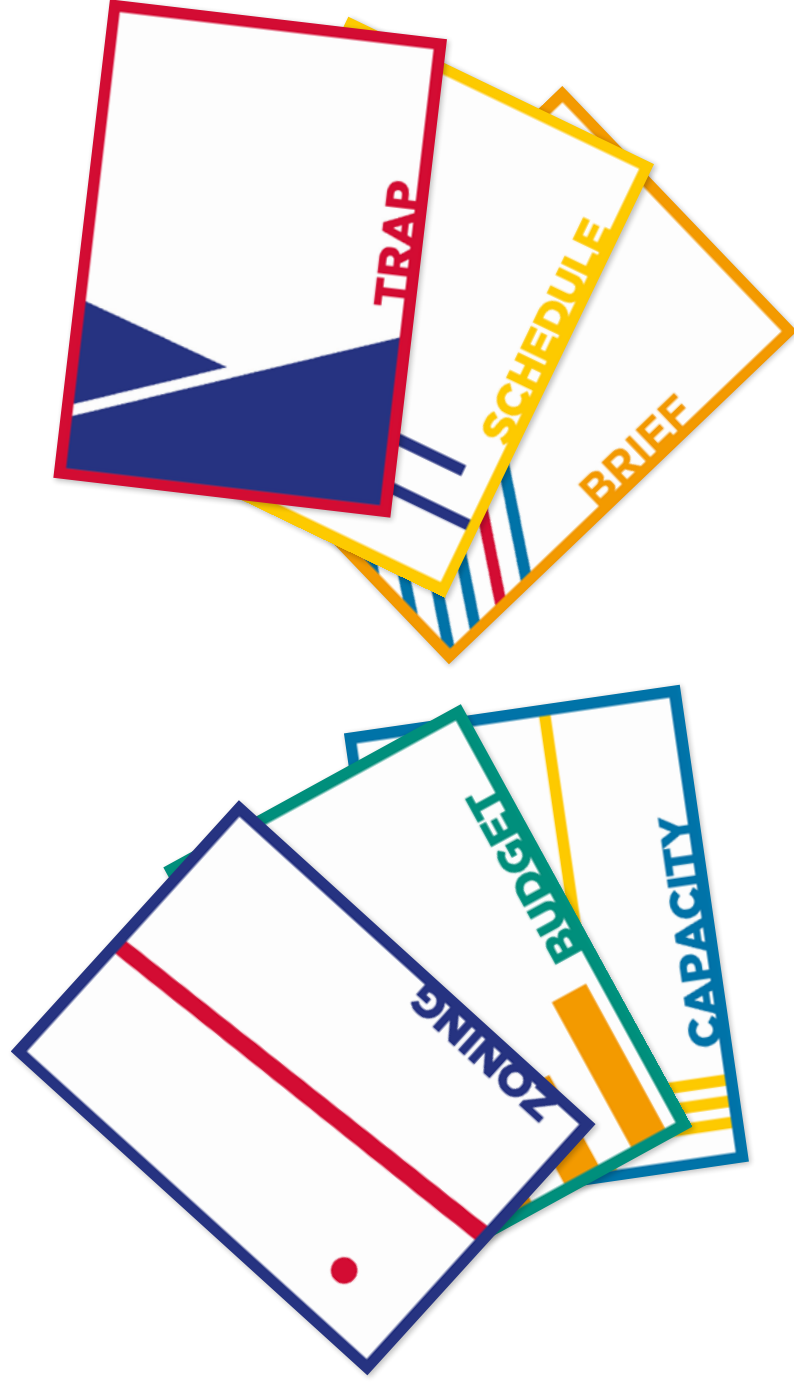








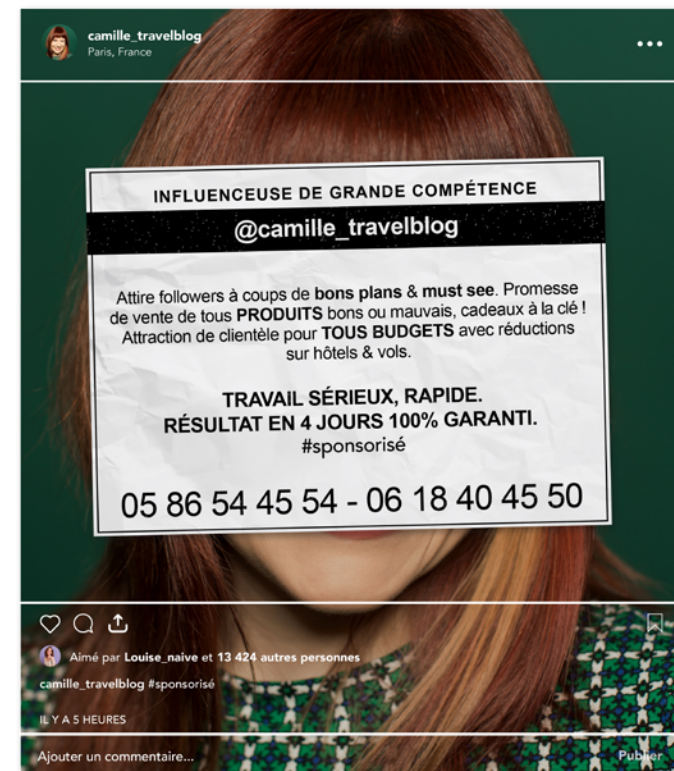






**ARPP**  
autorité de  
régulation professionnelle  
de la publicité

PENSEZ À VOTRE IMAGE. NE VENDEZ PAS VOTRE ÉTHIQUE.



**SUP'BIOTECH. L'ÉCOLE DES INGÉNIEURS EN BIOTECHNOLOGIES**

**APPARTIENT AUX BIOTECHNOLOGIES**

La santé, l'environnement, l'agro-alimentaire, la cosmétique et les matériaux innovants représentent les secteurs économiques de demain. Ecole de la triple compétence scientifique, managériale et entrepreneuriale. Sup'Biotech forme des ingénieurs en biotechnologies recherchés et reconnus par les entreprises.

**JOURNÉE PORTES OUVERTES**  
Samedi 1<sup>er</sup> décembre 2018 de 10h à 17h

FORMATION EN SANS APRÈS BAC

@supbiotech  
www.supbiotech.fr

66 rue Guy Môquet  
94 200 Vitry-sur-Seine  
Tél. : 01 80 51 71 08

**INGÉNIEURS**

avec **MARIE-CHRISTINE BARNOUD**  
Directrice Administrative & Financière  
DIGITALE  
ISG Promo 2018

**ISG** ISG. MAKE THE WORLD YOURS®  
88 BOULEVARD VIVIER MERLE - 69003 LYON / LYON.BM@ISG.FR  
WWW.ISG.FR/BM

**FORUM DES ASSOCIATIONS**

**JEUDI 11 OCTOBRE 2018**  
DE 14H À 17H  
#IPSA

**IPSA**  
LES HAUTES POTENTIALITÉS DU WEB

**AU REZ-DE-CHAUSSEE DE L'IPSA**  
63 Boulevard de Brandebourg | 94200 Ivry-sur-Seine  
www.ipsa.fr  
Contact : Kian Shahmaei - communication@ipsa.fr  
WWW.IPSA.FR

**TIME TRAVEL**

**PAR LES ÉTUDIANTS**

**#TimeTravel**  
Sur inscription uniquement  
sur le site internet de l'école

Sup'Biotech  
66 Rue Guy Môquet  
94200 VITRY SUR SEINE  
CONTACT@SUPBIOTECH.FR  
WWW.SUPBIOTECH.FR

**ESME SUP'RIE**

**INGÉNIEURS DE TOUS LES POSSIBLES**

**JOURNÉE PORTES OUVERTES**  
Le samedi 1<sup>er</sup> décembre 2018 de 10h à 17h sur le campus de Paris

INSCRIVEZ-VOUS  
www.esme.fr

PORTES OUVERTES SUR LES TECHNOLOGIES DU XXI<sup>È</sup> SIÈCLE

- 1 Vous serez accueilli
- 1 Semestre à domicile
- 1 Cybersecurité
- 1 Robotique
- 1 Intelligence Artificielle

**ISEG** La grande école du marketing et de la communication de l'ère digitale

PARIS • BORDEAUX • LILLE • LYON • NANTES • STRASBOURG • TROUVILLE

INCUBATEUR DE REUSSITES DEPUIS 1950

1 PROGRAMME GRANDE ÉCOLE	5 ANNÉES D'ÉTUDES	2 TITRES ACCRÉDITÉS - RNCP NIVEAU 1 ET MBA
1 PROGRAMME INTERNATIONAL	6 PARCOURS MBA/MSC	100 MÉTIERS PASSIONNANTS
	20 MOIS DE STAGES	

iseg.fr

Engagement pour l'entrepreneuriat étudiant  
Cet engagement contribue à l'ISG

**ISG** INTERNATIONAL BUSINESS SCHOOL

**PROGRAMME BUSINESS & MANAGEMENT 3+2**

DOUBLES DIPLÔMES À L'INTERNATIONAL (BACHELORS & MBA) • 27 CURSUS POSSIBLES

1/3 DE NOS DIPLÔMÉS TRAVAILLE À L'INTERNATIONAL. DEMAIN CE SERA VOUS!

JOURNÉES PORTES OUVERTES - SAMEDIS 10 ET 24 NOVEMBRE 2018 / 10H-17H

ISG NANTES - PROGRAMME BUSINESS & MANAGEMENT 3+2  
15 rue Lantierois - 44100 Nantes  
02 57 22 08 00 | nantes.bm@isg.fr

SUIVEZ-NOUS SUR LES RÉSEAUX SOCIAUX

www.isg.fr/bm

**SUP'INTERNET**  
LES HAUTES POTENTIALITÉS DU WEB

**PLAY & CONNECT**

SOIRÉE NETWORKING

**Jeudi 25 octobre**  
À partir de 18h30

#PlayandConnect

ge étage - Campus Numérique & Creatif ICNIS Paris Centre - 99, avenue Parmentier 75013 Paris

**ISG PROGRAMME BUSINESS & MANAGEMENT 3+2**

**RENCONTRES MÉTIERS**

MARDI 20 NOVEMBRE 2018  
9H30 À 10H30

avec **ALEXANDRA FAURE**  
Directrice Branding & Design  
CIRCO DE BAZUZA  
ISG promo 2018

**ISG** ISG. MAKE THE WORLD YOURS®  
28 RUE DES FRANCS-BOURGEOIS - 75003 PARIS / PARIS.BM@ISG.FR  
WWW.ISG.FR/BM

**EPITECH.**  
LE FUTUR DE L'INFORMATIQUE  
LE MEILLEUR DE L'INNOVATION

Vous êtes intéressé(es) par l'informatique ?

Venez découvrir notre école, rencontrer nos équipes et échanger avec nos étudiants lors de notre

**JOURNÉE PORTES OUVERTES**  
le 15 décembre de 10h à 17h

www.rennes.epitech.eu

Epitech Rennes, 19-27 bd Saint Constan, 35000 Rennes, 01 80 51 71 10, www.epitech.eu

**e.artsup**

L'école de la passion créative

// Lille 2018-2019

- Les parcours de formation
- Les événements

**ESME SUP'RIE**

**INGÉNIEURS DE TOUS LES POSSIBLES**

**JOURNÉES PORTES OUVERTES**  
samedi 1<sup>er</sup> décembre  
samedi 19 janvier

- Transition énergétique
- Villes connectées
- Transport et mobilité
- Intelligence managériale
- Cybersecurité
- Biotechnologie et santé
- Robotique

**SUP'BIOTECH : L'ÉCOLE DES INGÉNIEURS EN BIOTECHNOLOGIES**

**JOURNÉE PORTES OUVERTES**  
Samedi 19 janvier 2019 de 10h à 17h

**L'AVENIR APPARTIENT AUX BIOTECHNOLOGIES**

La santé, l'environnement, l'agro-alimentaire, la cosmétique et les matériaux innovants représentent les secteurs économiques de demain. Ecole de la triple compétence scientifique, managériale et entrepreneuriale. Sup'Biotech forme des ingénieurs en biotechnologies recherchés et reconnus par les entreprises.

**CODING CLUB**

Découverte & apprentissage du code

Rendez-vous dans l'Epitech le plus proche de chez vous mercredi, week-end ou vacances scolaires

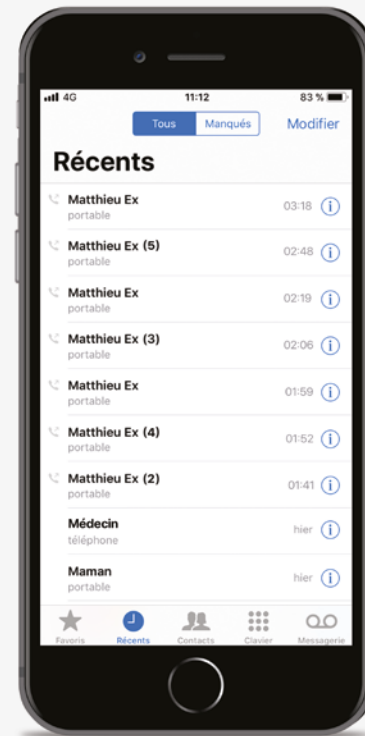
L'inscription est gratuite et obligatoire.

Activation « Smile On » pour la refonte packaging Colgate - opérations en magasin, merchandising, goodies, etc...





*Pour le reste il y a Tipp-Ex.*



*Pour le reste il y a Tipp-Ex.*



## NOUVELLE FORD FOCUS ST LINE

5 portes ST-Line 1.5 TDCI  
120 ch S&S BVM6

Rejet de CO<sub>2</sub> 98 g/km

MIXTE  
3,8 l/100 km

**279 €/mois sans apport** <sup>(1)</sup>

Location longue durée de 48 mois et de 60 000 km.  
Maintenance, assistance 24/24 et gestion des pertes totales incluses



**FORD ENTREPRISE. Notre métier, simplifier le vôtre.**



(1) Exemple pour la location longue durée incluant les prestations « maintenance/assistance », et gestion des pertes totales, d'une Ford Focus ST-Line 5 portes TDCI 120 S&S 16v 98 g/km avec peinture métallisée (prix au 20/09/2016) neuve, hors options, sur une durée de 48 mois et 60 000 km, soit 48 loyers mensuels de **279€**. Montants exprimés TTC non prestations facultatives. Offre non cumulable, réservée aux professionnels, valable du 20/09/2016 au 30/09/2016, dans le réseau Ford participant, en Location Longue Durée selon conditions générales LLD et sous réserve d'acceptation du dossier par Ford Leasing, non commercial de Bernardini Leasing, SAS au capital de 29 800 €, RCS Versailles n° 393 819 508, 34 rue de la Croix de Fer, 78100 Saint-Germain-en-Laye. Société de courtage d'assurance « Garantie 24/24/24/24 (www.ovos.fr) ». \*\*\*Taux sur les Véhicules de Société, selon la loi de Finance 2015. Montant compris à **289€ TTC/mois**, sans engagement au 20/09/2016 sur la Ford Focus ST-Line 5 portes 1.5 TDCI 120 ch S&S BVM6 avec 0€/15 avec tarification 0€/15 (via Rock Metallic, Phase 0 à 15000 et Vélos antenne surarmées). Compensation mensuelle 30/100 km > 3,8 litres/100 km (g/100km). 148 kilomètres homologués conformément à la Directive 80/1106/EEC, amendée. Ford France, 34, rue de la Croix de Fer - 78122 St-Germain-en-Laye Cedex. SIREN 425 127 362 RCS Versailles. [ford.fr](http://ford.fr)

## FORD SERVICE

Du 2 janvier au 17 février

# FAITES VOUS ENTRETENIR POUR 17€ PAR MOIS\*



**Rendez-vous chez Ford.**



Un crédit vous engage et doit être remboursé. Vérifiez vos capacités de remboursement avant de vous engager.

\*Taux d'achat d'huile et d'entretien par 001 Particulier France Société Anonyme au capital de 529 548 00 €, Siège social : Touchard Reaumur 75009 Paris, SAS 0897023873749, sous réserve d'un droit de résiliation. Offres validables du 02 au 17 février 2016. Offre réservée aux clients Ford. Offre valable à partir de 10000€ TTC pour un montant Ford de 10€. Offre valable du 02 au 17 février 2016. Offre réservée aux clients Ford. Offre valable à partir de 10000€ TTC pour un montant Ford de 10€.

Ford France, 34, rue de la Croix de Fer - 78122 St-Germain-en-Laye Cedex. SIREN 425 127 362 RCS Versailles.

**Motorcraft**

PROCHE ET PRO À LA FOIS

12 DÉCEMBRE 2016 DU AU 31 JANVIER 2017

## PROFITEZ D'UNE OFFRE COMPLÈTEMENT GIVRÉE.

### FRANCHISE OFFERTE REPLACEMENT ET RÉPARATION DE PARE-BRISSE

FRANCHISE OFFERTE DANS LA LIMITE DE 60€ TTC POUR TOUT REMPLACEMENT DE PARE-BRISSE, RÉPARATION SANS FRAIS SELON VOTRE CONTRAT ET SOUS RÉSERVE DE L'ACCORD DE VOTRE ASSURANCE. RÉPARATION POSSIBLE SI L'IMPACT EST INFÉRIEUR À 2 CM, HORS DU CHAMP DE VISION DU CONDUIVANT SI VOUS ÊTES DANS LE RÉSEAU MOTORCRAFT PARTICIPANT. LISTE SUR WWW.MOTORCRAFT.FR



Roulez en toute liberté



-50%

sur le 2<sup>ème</sup> pneu

BLOC POSE OFFERTE/POSE EN TR



FORD SERVICE  
L'expertise à votre service.

ford.fr

Roulez en toute liberté



-50%

sur le 2<sup>ème</sup> pneu

BLOC POSE OFFERTE/POSE EN TR



FORD SERVICE  
L'expertise à votre service.

ford.fr

Roulez en toute liberté



-50%

sur le 2<sup>ème</sup> pneu

BLOC POSE OFFERTE/POSE EN TR



FORD SERVICE  
L'expertise à votre service.

ford.fr

Roulez en toute liberté



-50%

sur le 2<sup>ème</sup> pneu

BLOC POSE OFFERTE/POSE EN TR



FORD SERVICE  
L'expertise à votre service.

ford.fr

We create a future where oral health can be enjoyed at its best.

**Beginnende Karies ist ~~unsichtbar~~ umkehrbar.**

Nur in Ihrer Apotheke.

Verliert der Zahn Mineralien, entsteht unter der Oberfläche Karies. elmex® gelée baut den Zahn von innen heraus wieder auf, indem es verlorene Mineralien ergänzt und so beginnende Karies rückgängig macht.

**elmex® gelée**  
Stärkt von innen. Schützt von außen.

elmex® gelée. Zur Vorbeugung gegen Karies, zur Unterstützung der Behandlung von Zahnlücken und Behandlung schwerer Zahnlücken. Zu Proben und Mehrwegpackungen lesen Sie die Packungsbeilage und fragen Sie Ihren Arzt oder Apotheker.

**Colgate®**

New bamboo toothbrush  
Plastic free, 100% natural

**Colgate®**

New breakthrough formula

Superior protection for teeth, tongue, cheeks and gums\*

\*Superior bacteria reduction on teeth, tongue, cheeks & gums vs non-antibacterial fluoride toothpaste after 12 hours, after 4 weeks of continuous use.



### Lacoste - activity plan

Production de deux activity plan (plans de collections) par an pendant 4 ans

.3





**What's new on the L'Oréal.com website?**

Objectives & mindset  
Six corporate territories  
Target audiences  
User experience and navigation  
—  
How do you create content for L'Oréal.com?  
—  
Good to know

**Navigation that leads to different levels of content**

**1 Pages**

A summary of different aspects of a given topic, country or brand.  
Key focus: breaking down silos and moving to modular components.

- Homepage
- Section pages
- Brand pages
- Country pages
- Audience pages

See p. 20 to 29

**2 Slideshows**

A curation of your content around a topic or a specific story. You can choose different types of editorial slideshows.

- "Latest content" slideshow
- "Focus on" slideshow
- "Selected by" slideshow

See p. 30 to 31

**3 Formats**

The form that your content will take.

- Article
- Video
- Podcast
- Story
- Quote
- Document

See p. 43 to 56



**What's new on the L'Oréal.com website?**

Objectives & mindset  
Six corporate territories  
Target audiences  
User experience and navigation  
—  
How do you create content for L'Oréal.com?  
—  
Good to know

**Why is this important ?**

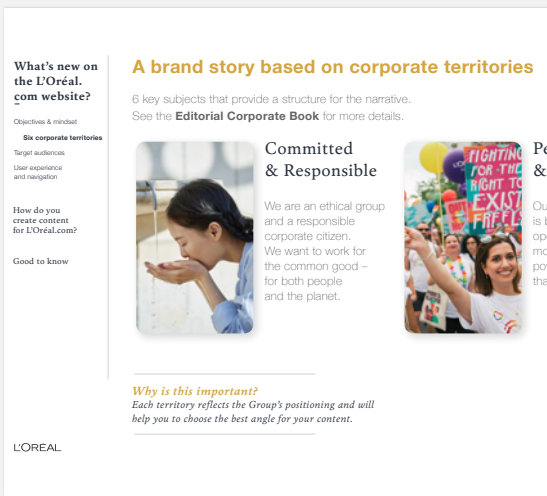
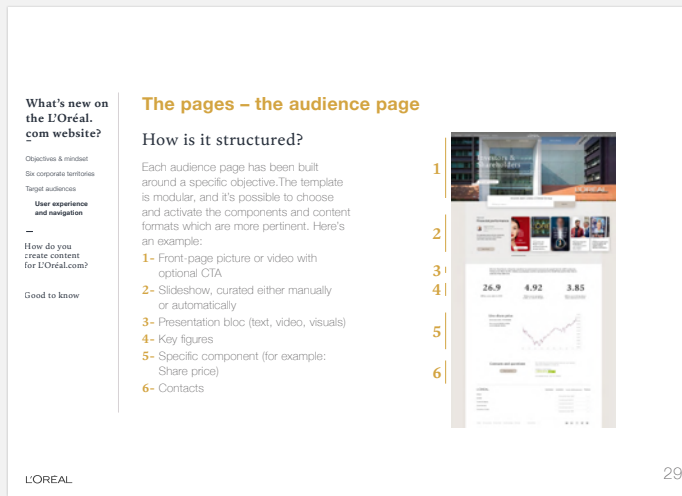
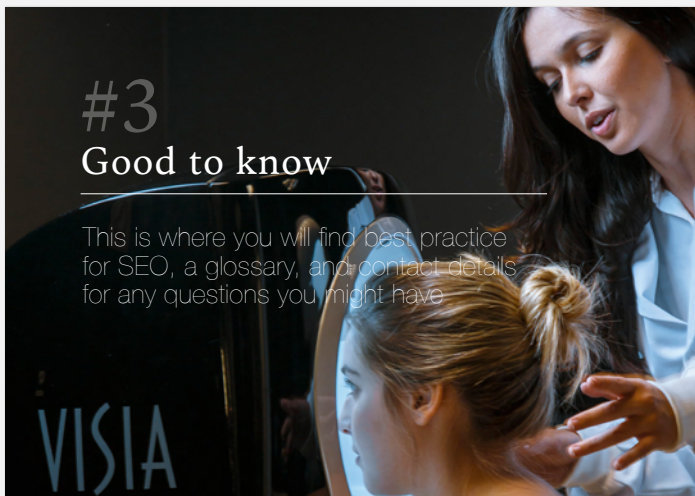
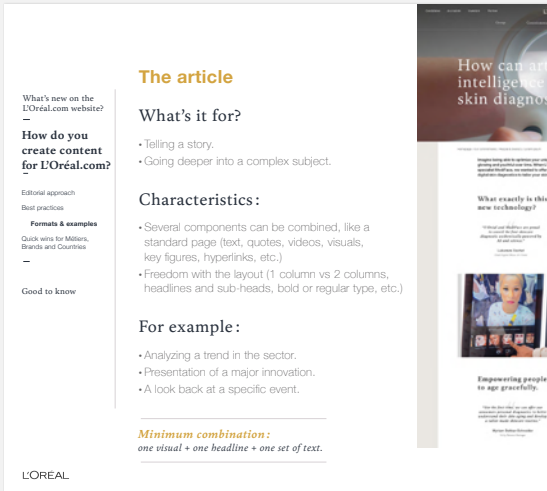
Because we want to talk to a variety of interconnected stakeholders. Because we are seeking to create a long-term relationship based on trust.

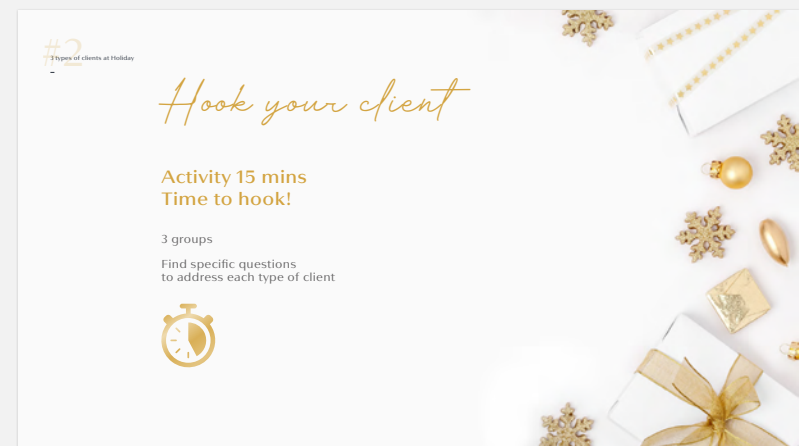
**Our watchwords**

*Transparency*  
*Simplicity*  
*Sincerity*  
*Consistency*



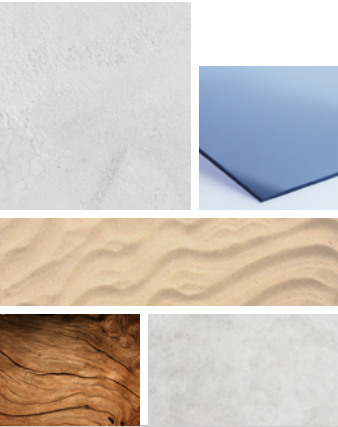
Who do we communicate with on our website?	What are they looking for?	What should they feel?
<b>Public authorities/NGOs/KOLS</b>	Information about our commitments, our strategy, our action plans and our results.	Certainly that L'Oréal is a responsible industrial leader and corporate citizen.
<b>Financial Community</b>	Up-to-date financial information.	An awareness of the Group's long-term vision and performance.
<b>Partners/Suppliers</b>	Information not only about our brands, our news, our commitments, but also how we work with them (our selection criteria, trainings we provide, etc.)	Part of a growing relationship that is based on lasting trust and transparency.
<b>Consumers &amp; General Public</b>	Information about our products, our brands and our commitments, plus our latest news.	Inspired, reassured and in a trusting relationship with our brands and products.






### Univers Visuel

matériaux



Le béton, principal élément utilisé, également le sable (qui est utilisé dans sa fabrication) ou le verre teinté afin de redonner des reflets et de la lumière dans l'identité (souvent teinté en bleu, pour suivre l'identité mise en avant). On bien encore du bois pour le clin d'oeil à la naturalité des matériaux, cela permet également d'amener de la vie à travers les matériaux.


### Les 4 piliers



NATURE      FORCE      SÉCURITÉ      DURABILITÉ

### Univers Visuel

compositions fruitées



Addition de compositions florales ou de fruits colorés par touches sur certains shootings (en photo d'ambiance mais aussi en photo zoom matière) pour donner du peps aux visuels et aux matières. Cela permet de transcender les espaces présentés et de vraiment mettre l'accent sur la naturalité et la sobriété du béton.

Cela crée également un paradoxe entre le béton, figé dans le temps, en définitive, une nature morte, et le vivant, fruits ou fleurs, qui ont une durée de vie, très limitée et qui représentent la vie, l'humain, l'âme. On met donc face à face la fugacité de la vie et l'intemporalité du béton, rappelant, de fait, sa qualité.



### Couleur d'accent


Le bleu pour donner une image organique et répondre au gris omniprésent de part le matériau principal, le béton. Mais aussi parce que le bleu est associé à l'eau, élément fondamental à la fabrication du béton.

Un argent à chaud est associé pour accentuer le côté premium et qualitatif des matériaux proposés ainsi que l'image globale de la marque.



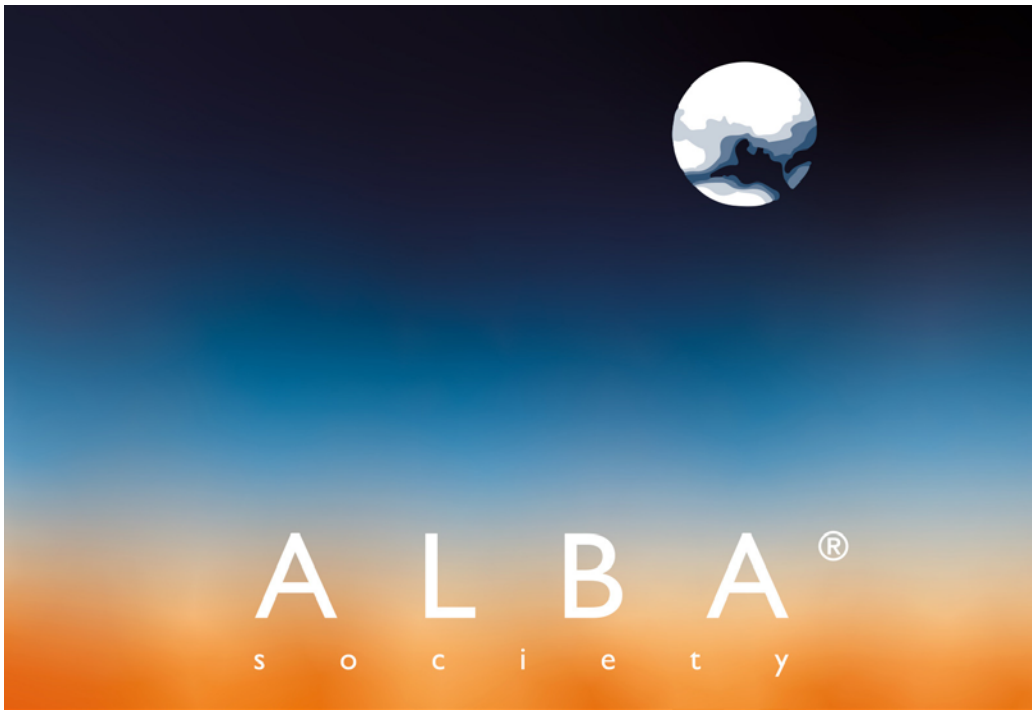
### Univers Visuel

compositions florales



Addition de compositions florales ou de fruits colorés par touches sur certains shootings (en photo d'ambiance mais aussi en photo zoom matière) pour donner du peps aux visuels et aux matières. Cela permet de transcender les espaces présentés et de vraiment mettre l'accent sur la naturalité et la sobriété du béton.

Cela crée également un paradoxe entre le béton, figé dans le temps, en définitive, une nature morte, et le vivant, fruits ou fleurs, qui ont une durée de vie, très limitée et qui représentent la vie, l'humain, l'âme. On met donc face à face la fugacité de la vie et l'intemporalité du béton, rappelant, de fait, sa qualité.



**SMART  
LIQUID**

**Rexel Academy**



**FEDME**  
Fédération des Distributeurs de Matériel Électrique

**i-TRACING**  
CYBERSECURITY

**baylito**

**in-situ**

**CRÉASUB**

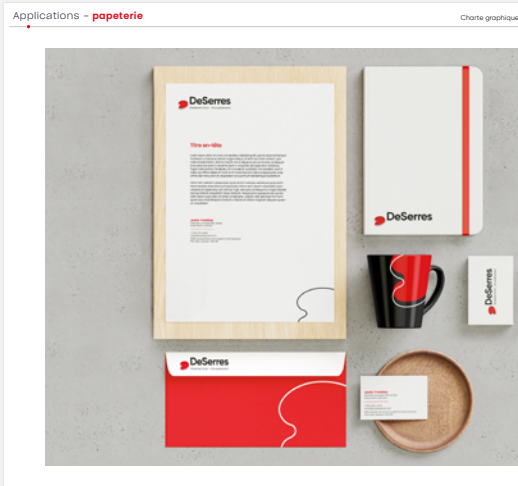
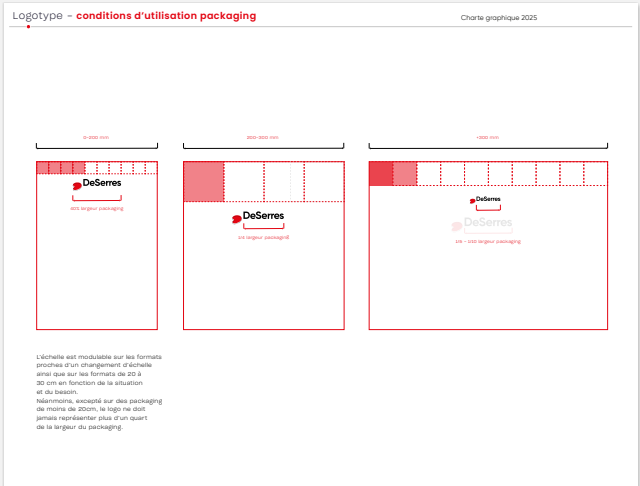
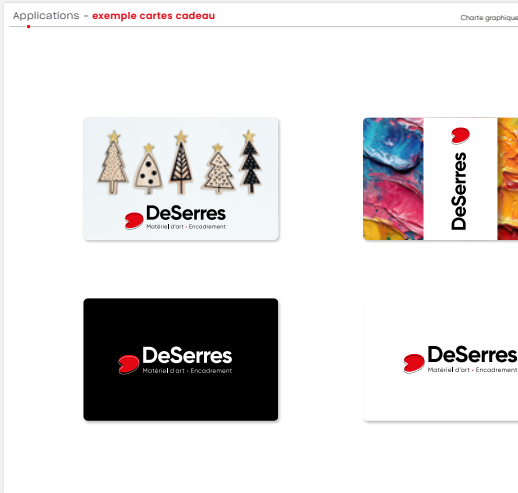
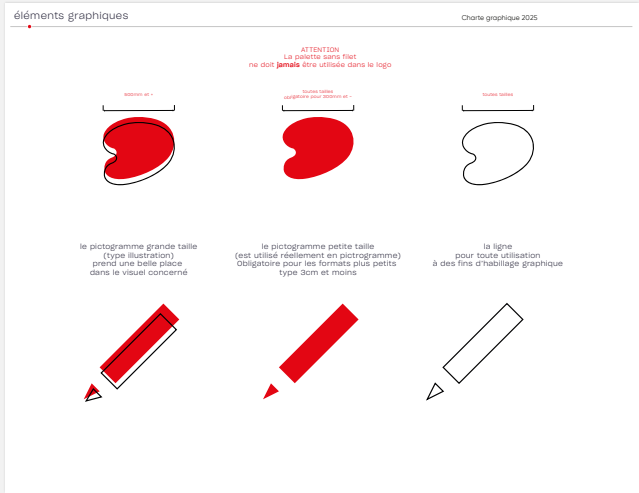
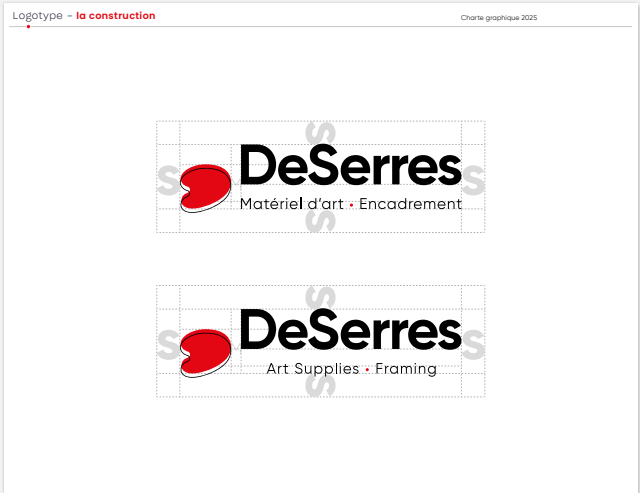
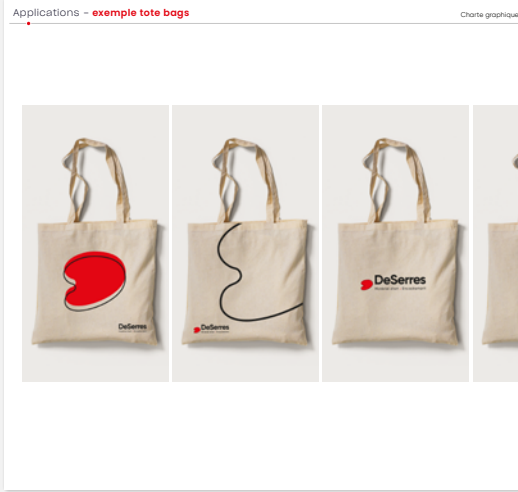
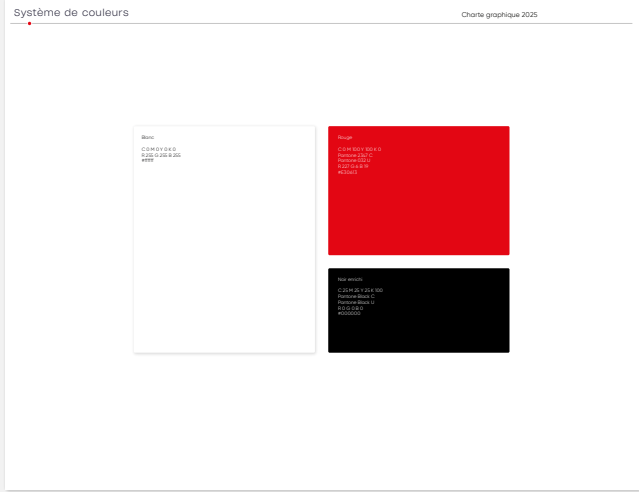
**CBVL**

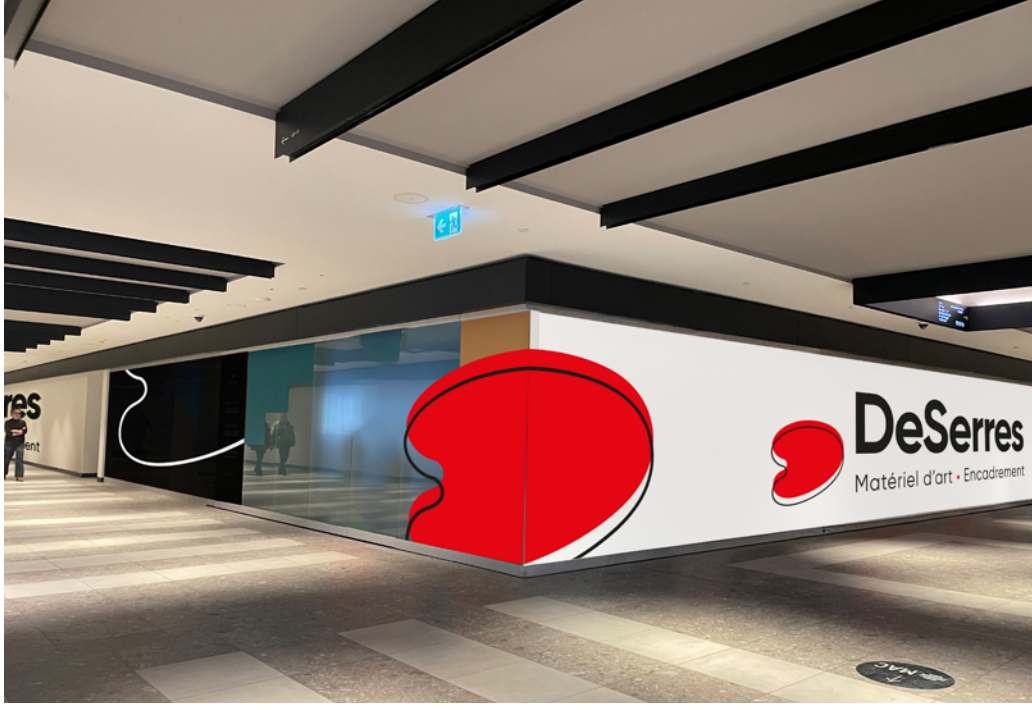


2018-2024



2025









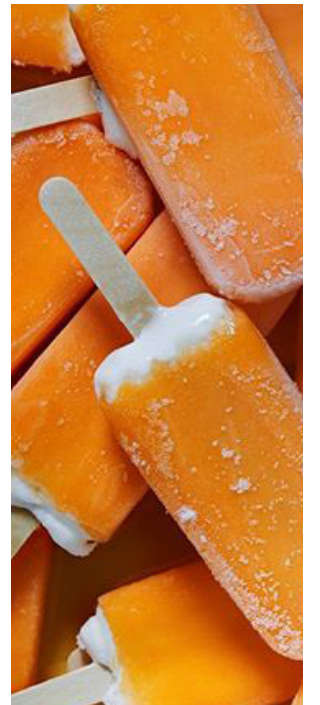






Refonte de la gamme Blk fonctionnels et création de nouveaux produits (blk drops, nouvelles saveurs, etc...)







MARINE BAYLE | SENIOR ART DIRECTOR

marinececilebayle@gmail.com

-

+1(438) 448-0611 | +33(0) 6 61 04 23 67

[marinebayle.com](http://marinebayle.com)